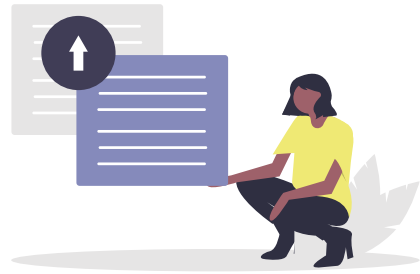


# 7 ÉTAPES pour réussir vos exports LSL



## ÉTAPE 1

### PARAMÉTRAGE DU LSL

Dans l'application LSL, le chef d'établissement réalise le paramétrage lié à son établissement.

ÉQUIPE DE DIRECTION

Vous êtes

un établissement agricole ?

En savoir plus sur [Skolengo Academy](#)



## ÉTAPE 2

### IMPORT SIÈCLE ET STSWEB

Le chef d'établissement réalise un import SIECLE et STSWEB afin de récupérer les informations élèves et enseignants, données indispensables aux exports.

ÉQUIPE DE DIRECTION



## ÉTAPE 3

### PARAMÉTRAGE DES MATIÈRES

Chaque matière des services d'évaluation est à rattacher aux matières officielles issues de la BCN (Base Centrale des Nomenclatures). Pour les cas particuliers, il peut être nécessaire de préciser, pour certains élèves, la matière officielle ou la modalité d'affectation qu'ils suivent. N'hésitez pas à vous reporter à l'aide en ligne pour la démarche à suivre.

ÉQUIPE DE DIRECTION



## ÉTAPE 4

### APPRÉCIATIONS DE L'ÉLÈVE

En préparation des conseils de classe, l'équipe enseignante saisit les positionnements des compétences et les appréciations et renseigne l'implication des élèves sur les dispositifs d'apprentissage et d'évaluation (Accompagnement personnalisé, parcours éducatifs...)

ÉQUIPE PÉDAGOGIQUE

## ÉTAPE 5

### CONSEILS DE CLASSE

L'équipe pédagogique réalise le conseil de classe. Elle valide le bilan de fin de cycle renseigné par le professeur principal et complète les informations du livret scolaire (stage, engagements, avis en vue de l'examen).

ÉQUIPE PÉDAGOGIQUE



## ÉTAPE 6

### CONSEILS DE CLASSE VERROUILLÉS

Le chef d'établissement ou le professeur principal verrouille les conseils de classe pour éditer les bulletins et permettre l'export des données.

ÉQUIPE DE DIRECTION

## ÉTAPE 7

### EXPORT DES DONNÉES

Le chef d'établissement génère le fichier d'export des données depuis l'ENT et se connecte au LSL pour l'importer.

ÉQUIPE DE DIRECTION

Besoin d'assistance  
pour vos exports ?

CONTACTEZ-NOUS !

Consulter l'aide  
en ligne dédiée sur  
[SKOLENGO ACADEMY](#)

